

## **Zone d'Activités tertiaires et artisanales DE COATIVORIC - ROSNOËN**

### **Un emplacement idéal dans un environnement exceptionnel pour implanter votre entreprise**

**Surface viabilisée** : 1 hectare

**Emprise au sol maxi des constructions** : 30 % de la surface de la parcelle.  
Bâtiment limité à 2 niveaux.

**Règlement complet du lotissement** et Cahier des Charges disponibles sur simple demande auprès des services de la Communauté de Communes de l'Aulne Maritime.

**Prix de vente des lots** au mètre carré, par décision du Conseil Communautaire du 16 novembre 2005 : **12,41 euros hors taxes le M<sup>2</sup>**

**Possibilités d'aides à l'acquisition** par le Conseil Général du Finistère, en fonction des activités exercées (pas commerciales).

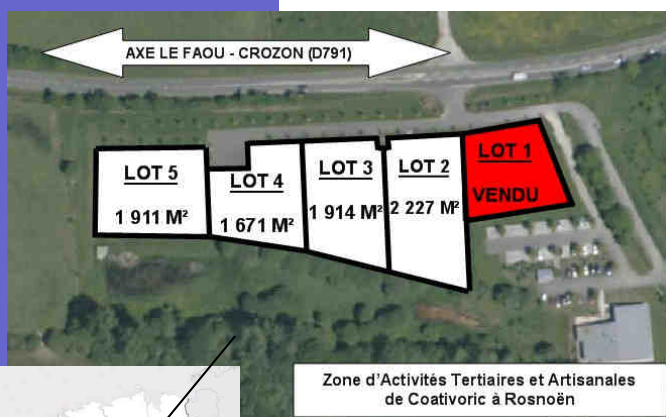
Renseignements à prendre auprès de la [Chambre de Commerce et d'Industrie de Brest](#) : Service de conseil aux Entreprises - 02-98-00-38-18



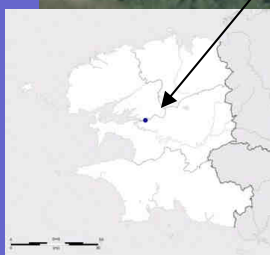
**4 LOTS A VENDRE**  
**DE 1 600 A 2 200 M<sup>2</sup>**  
**12,41 € / M<sup>2</sup>**

#### **Les atouts de la zone d'activités de Coativoric :**

- Des lots de taille adaptée à votre projet
- Un aménagement paysager de haute qualité
- Un environnement préservé



- Une proximité de la voie express Brest Quimper
- A 900 m de la commune du Faou « Petite Cité de Caractère »
- Des terrains viabilisés
- Une visibilité immédiate sur l'axe Le Faou /Crozon
- A une demi-heure de Brest et de Quimper
- Des services à proximité pour vos salariés



Pour tout renseignement complémentaire :

**La Communauté de Communes de l'Aulne Maritime**

Zone de Quiella - 29590 Le Faou

Tel : 02.98.73.04.00 / Fax : 02.98.73.03.14

**contact@cc-aulne-maritime.fr - www.cc-aulne-maritime.fr**